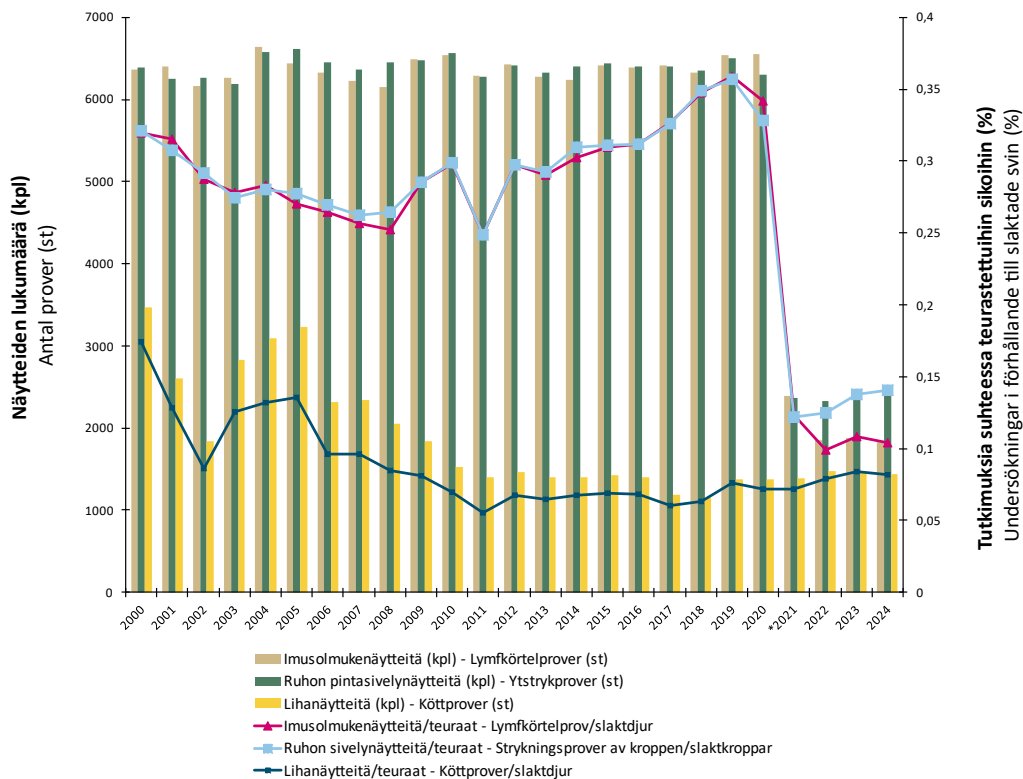


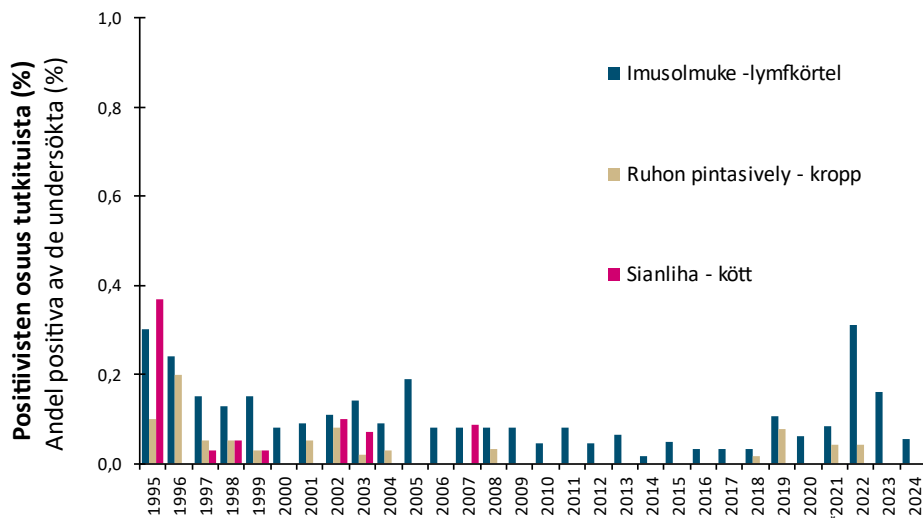
Salmonella sianlihan tuotannossa

Salmonella i produktion av svinkött

a)



b)



**Kuva.** Sianlihan tuotantoon liittyvät a) salmonellatutkimukset vuodesta 2000 ja b) salmonellatulokset vuodesta 1995 (Lähde: Kansallinen salmonellavalvontaohjelma, Evira (nykyinen Ruokavirasto)) \*Muutos salmonellavalvontaohjelmaan

**Figur.** a) Salmonellaundersökningar från och med 2000 och b) förekomsten av salmonella från och med 1995 i svinköttproduktionen (Källa: Nationella salmonellakontrollprogrammet, Evira (nuvarande Livsmedelsverket)) \*Ändring av salmonellakontrollprogrammet